

# MER 系列路由器禁止应用配置方法

## 目录

- MER 系列路由器禁止应用配置方法..... 1
- 1 配置需求或说明..... 2
  - 1.1 适用产品系列..... 2
  - 1.2 配置需求及实现的效果..... 2
- 2 组网图..... 2
- 3 配置步骤..... 2
  - 3.1 基本连接..... 2
  - 3.2 登陆设备 WEB 界面..... 2
  - 3.3 配置上网行为管理..... 3
  - 3.4 保存配置..... 6
  - 3.5 测试结果..... 6

# 1 配置需求或说明

## 1.1 适用产品系列

本案例适用于 MER 产品系列路由器：MER3200、MER5200、MER8300 系列路由器。

## 1.2 配置需求及实现的效果

禁止使用迅雷软件下载。

# 2 组网图



# 3 配置步骤

## 3.1 基本连接

# 在路由器接口面板找到 LAN 接口，用网线将电脑和设备的任意一个 LAN 接口连在一起，电脑可以自动获取 192.168.1.X/24 网段的地址。电脑连接好路由器之后完成后打开浏览器，在浏览器地址栏中输入 `http://192.168.1.1` 登录设备管理界面。

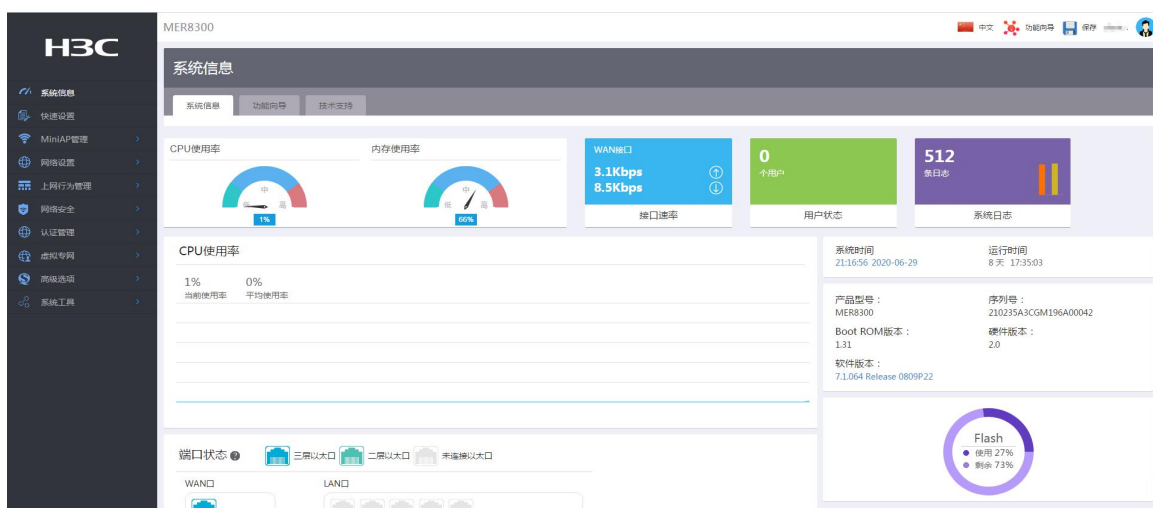
## 3.2 登陆设备 WEB 界面

#运行 Web 浏览器，在地址栏中输入 `http://192.168.1.1`

回车后跳转到 Web 登录页面，输入用户名、密码（缺省均为 `admin`，区分大小写）如下图所示。



单击【登录】按钮或直接回车后，您即可登录到路由器的 Web 设置页面，如下图所示。  
注意：首次登陆需要修改密码



注意：同一时间，路由器最多允许五个用户通过 Web 设置页面进行管理。

## 3.3 配置上网行为管理

### 3.3.1 配置用户组

单击【上网行为管理】--【用户组】，点击【添加】



配置用户组名称“禁止上网”，IP 地址段“192.168.1.2-192.168.1.254”，点击“→”移到右边，点击“确定”

新建用户组

用户组名称 \* ?

禁止上网

(1-31字符)

描述信息

(1-127字符)

主机名 ?

IP地址

IP地址段

起始

192.168.1.2

→→

结束

192.168.1.254

排除地址 ?

确定

取消

### 3.3.2 配置上网行为管理

单击【上网行为管理】--【上网行为管理】--【全局控制】--【开启上网行为管理】--【应用】

系统信息

快速设置

MiniAP管理

网络设置

上网行为管理

用户组

时间组

带宽管理

上网行为管理

全局控制

上网行为管理策略

网址黑白名单

自

您可以通过上网行为管理页面进行网络应用访问控制和网址  
须在此页面先关闭上网行为管理，然后重新开启此功能。

☒ 开启上网行为管理

☐ 关闭上网行为管理

应用

选择创建好的用户组，时间组选择“所有时段”，应用控制选择点击编辑选择“P2P”

新建上网行为管理策略

策略名 \* ?

xunlei

(1-31字符)

用户范围 \*

所有用户

选择现有分组

禁止上网

新增用户组

提示：用户分组可以方便您后续管理地址分组，请到上网行为管理-用户组页面添加

限制时段 \*

所有时段

选择现有时间组

禁止访问网页

新增时间组

提示：时间分组可以方便您后续管理时间组，请到上网行为管理-时间组页面添加

网址控制 ?

选择网址分类

所有网站

协议类型

☒ HTTP

☐ HTTPS

网址控制动作 \* ?

☒ 放行

☐ 阻断

☐ 记录

应用控制

选择网络应用

P2P

确定

取消

选择“P2P”，选择“阻断”，点击编辑，选择“迅雷和迅雷看看”，点击“确定”

P2P

☒ 阻断

☐ 不阻断不限速

☐ 限速

P2P

全选

全不选

反选

☐ 暴风影音

☐ 爱奇艺

☐ 网络视频

☒ 迅雷看看

☐ BitTorrent

☐ 金山毒霸

☐ QQ旋风

☐ 章鱼TV

☐ 电驴

☐ 乐视网

☐ 腾讯视频

☐ 风行

☐ 芒果TV

☒ 迅雷

确定

取消

全局控制

上网行为管理策略

网址黑白名单

自定义网址

输入关键字自动查询

高级查询

添加

删除

策略名

用户组

时间组

应用控制

网址控制

带宽限制

操作

xunlei

禁止上网

any

P2P 阻断

不阻断

不限速

当前显示第1页，共1页。当前页共1条数据，已选中0，每页显示：

10

<<

<

1

>

>>

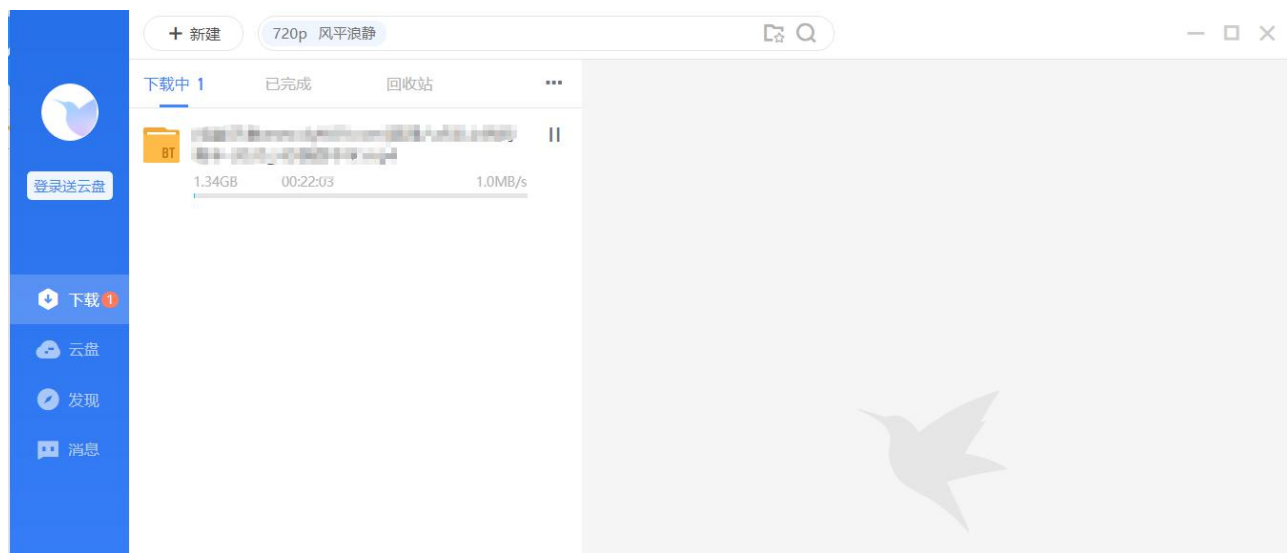
### 3.4 保存配置

点击设备右上角的【保存】，选择【是】即可保存配置



### 3.5 测试结果

未开启上网行为管理可以正常下载数据：



开启上网行为管理后无法下载数据：



注意点：

- 1、MER最新版本支持对HTTPS的网址做控制，不需要license，应用控制需要license。
- 2、有些网址和应用存在关联性，所以需要同时禁止，否则限制可能不生效