

# MSR830-WiNet 系列路由器基本上网（PPPOE）命令行配置（V7）

## 目录

MSR830-WiNet 系列路由器基本上网（PPPOE）命令行配置（V7） .....	1
1 配置需求或说明.....	1
1.1 适用产品系列.....	1
1.2 配置需求及实现的效果.....	1
2 组网图.....	2
3 配置步骤.....	2
3.1 配置 WAN 接口地址.....	2
3.2 配置内网网关.....	2
3.3 设置 DHCP.....	2
3.4 在拨号口配置 NAT，实现内网地址上网进行源地址转换.....	3
3.5 配置默认路由.....	3
3.6 保存配置.....	3

## 1 配置需求或说明

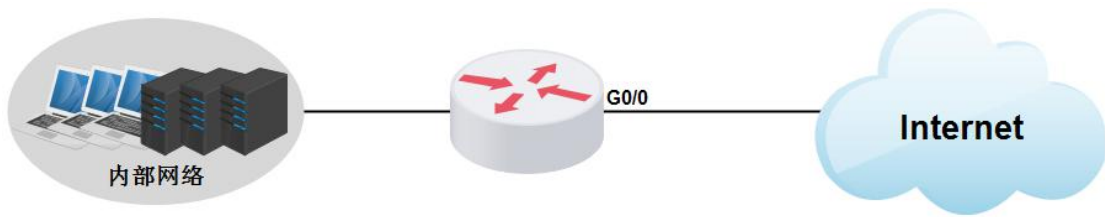
### 1.1 适用产品系列

本案例适用于 Comware V7 平台的 MSR830-WiNet 系列路由器，如 MSR830-10BEI-WiNet 、 MSR830-6EI-WiNet 、 MSR830-5BEI-WiNet 、 MSR830-6BHI-WiNet 、 MSR830-10BHI-WiNet 等

### 1.2 配置需求及实现的效果

路由器作为企业网络的出口路由器，要实现 WAN 口配置 PPPOE 上网。此案例中，运营商给的 PPPOE 的账户为 abc，密码为 123456，内网地址段为 192.168.0.1/23，运营商的 DNS 地址为 5.5.5.5 和 6.6.6.6，内网电脑要自动获取地址访问互联网

## 2 组网图



## 3 配置步骤

### 3.1 配置 WAN 接口地址

#配置拨号口，拨号的用户名为 abc，密码为 123456

```
<H3C>system-view
[H3C] dialer-group 1 rule ip permit
[H3C] interface dialer 1
[H3C-Dialer1] dialer bundle enable
[H3C-Dialer1] dialer-group 1
[H3C-Dialer1] ip address ppp-negotiate
[H3C-Dialer1] dialer timer idle 0
[H3C-Dialer1] ppp chap user abc
[H3C-Dialer1] ppp chap password simple 123456
[H3C-Dialer1] ppp pap local-user abc password simple 123456
[H3C-Dialer1] ppp ipcp dns admit-any
[H3C-Dialer1] ppp ipcp dns request
[H3C-Dialer1] quit
```

#将拨号口绑定实际的物理接口

```
[H3C]interface GigabitEthernet 0/0
[H3C-GigabitEthernet0/0] pppoe-client dial-bundle-number 1
```

### 3.2 配置内网网关

#一般情况下 Comware V7 平台 MSR830-WiNet 系列路由器设备默认已经配置内网网关 Vlan1 地址为 192.168.0.1/23，DHCP 服务器已经默认开启，如果内网是 192.168.0.1/23 网段，则不需配置这一步

```
<H3C>interface Vlan-interface1
[H3C-Vlan-interface1]ip address 192.168.0.1 255.255.254.0
[H3C-Vlan-interface1]quit
```

### 3.3 设置 DHCP

#缺省情况下，DHCP 服务器已经默认开启，设备默认 DHCP 分配的网段为 192.168.0.0/23，默认分配的 DNS 地址是网关地址 192.168.0.1，如果局域网电脑需要自动获取 IP 地址和 DNS 地址上网，那就需要根据实际情况设置对应 DHCP 地址池的参数

```
<H3C>system-view
```

#进入系统缺省 VLAN1 的 DHCP 地址池

```
[H3C]dhcp server ip-pool lan1
```

#配置要分配的地址网段

```
[H3C-dhcp-pool-lan1] network 192.168.0.0 mask 255.255.254.0
```

#配置客户端的网关地址

```
[H3C-dhcp-pool-lan1]gateway-list 192.168.0.1
```

#修改下发的 dns 地址，此处填写运营商实际提供的 DNS 地址，可以设置一个，也可以设置多个

```
[H3C-dhcp-pool-lan1] dns-list 5.5.5.5 6.6.6.6
```

```
[H3C-dhcp-pool-lan1]quit
```

### 3.4 在拨号口配置 NAT，实现内网地址上网进行源地址转换

```
[H3C]interface Dialer 1
```

```
[H3C-Dialer1]nat outbound
```

```
[H3C]quit
```

### 3.5 配置默认路由

#默认路由下一跳地址配置运营商分配的网关地址

```
[H3C]ip route-static 0.0.0.0 0.0.0.0 Dialer 1
```

### 3.6 保存配置

```
[H3C]save force
```