

# MSR830-WiNet 系列路由器基本上网（静态 IP）命令行配置

## （V7）

### 目录

MSR830-WiNet 系列路由器基本上网（静态 IP）命令行配置（V7） .....	1
1 配置需求或说明 .....	1
1.1 适用产品系列 .....	1
1.2 配置需求及实现的效果 .....	1
2 组网图 .....	2
3 配置步骤 .....	2
3.1 配置 WAN 接口地址 .....	2
3.2 配置内网网关 .....	2
3.3 设置 DHCP .....	2
3.4 在 WAN 口配置 NAT，实现内网地址上网进行源地址转换 .....	3
3.5 配置默认路由 .....	3

# 1

## 配置需求或说明

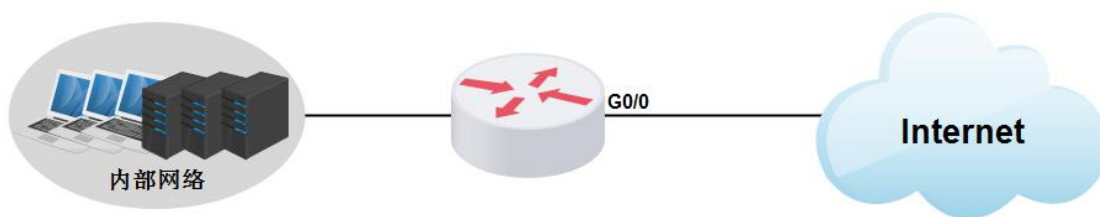
### 1.1 适用产品系列

本案例适用于 Comware V7 平台的 MSR830-WiNet 系列路由器，如 MSR830-10BEI-WiNet 、 MSR830-6EI-WiNet 、 MSR830-5BEI-WiNet 、 MSR830-6BHI-WiNet 、 MSR830-10BHI-WiNet 等

### 1.2 配置需求及实现的效果

路由器作为企业网络的出口路由器，要实现 WAN 口配置静态 IP 上网。此案例中，运营商给的公网地址为 1.1.1.1，网关为 1.1.1.2，内网地址段为 192.168.0.1/23，运营商的 DNS 地址为 5.5.5.5 和 6.6.6.6

## 2 组网图



## 3 配置步骤

### 3.1 配置 WAN 接口地址

#将运营商给的固定 IP 设置在 WAN 口

```
<H3C>system-view
[H3C]interface GigabitEthernet 0/0
[H3C-GigabitEthernet0/0]ip address 1.1.1.1 28
[H3C-GigabitEthernet0/0]quit
```

### 3.2 配置内网网关

#一般情况下 Comware V7 平台 MSR830-WiNet 系列路由器设备默认已经配置内网网关 Vlan1 地址为 192.168.0.1/23, DHCP 服务器已经默认开启, 如果内网是 192.168.0.1/23 网段, 则不需配置这一步

```
<H3C>interface Vlan-interface1
[H3C-Vlan-interface1]ip address 192.168.0.1 255.255.254.0
[H3C-Vlan-interface1]quit
```

### 3.3 设置 DHCP

#缺省情况下, DHCP 服务器已经默认开启, 设备默认 DHCP 分配的网段为 192.168.0.0/23, 默认分配的 DNS 地址是网关地址 192.168.0.1, 如果局域网电脑需要自动获取 IP 地址和 DNS 地址上网, 那就需要根据实际情况设置对应 DHCP 地址池的参数

```
<H3C>system-view
```

#进入系统缺省 VLAN1 的 DHCP 地址池

```
[H3C]dhcp server ip-pool lan1
```

#配置要分配的地址网段

```
[H3C-dhcp-pool-lan1] network 192.168.0.0 mask 255.255.254.0
```

#配置客户端的网关地址

```
[H3C-dhcp-pool-lan1]gateway-list 192.168.0.1
```

#修改下发的 dns 地址, 此处填写运营商实际提供的 DNS 地址, 可以设置一个, 也可以设置多个

```
[H3C-dhcp-pool-lan1] dns-list 5.5.5.5 6.6.6.6
```

```
[H3C-dhcp-pool-lan1]quit
```

### 3.4 在 WAN 口配置 NAT，实现内网地址上网进行源地址转换

```
[H3C]interface GigabitEthernet 0/0
[H3C- GigabitEthernet 0/0]nat outbound
[H3C]quit
```

### 3.5 配置默认路由

#默认路由下一跳地址配置运营商分配的网关地址

```
[H3C]ip route-static 0.0.0.0 0.0.0.0 1.1.1.2
保存配置
[H3C]save force
```